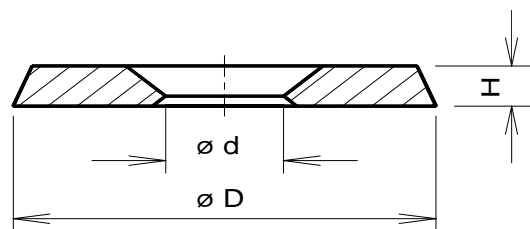
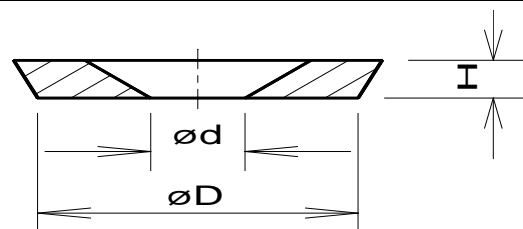


Podložky pro nástavce **EK...T**



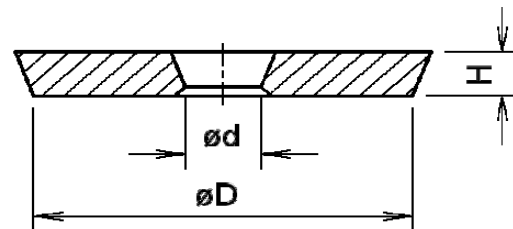
Označení nástavce s podložkou	ROZMĚRY		
	D mm	d mm	H mm
EK 50 T B1	76	25	9
EK 60 T B1	85	30	10
EK 60 T, EK 60/120 T B3	84	15	8
EK 70 T B1	95	35	10
EK 70 T B4	95	28	10
EK 70 T, EK 70/130 T B5	95	22	10
EK 80 T, EK 80/140 T B1	107	35	10
EK 80 T, EK 80/140 T B2	104	28	10
EKM 90/120 T B1	119,5	35	10
EKM 90/120 T B3	116	30	10
EK 100 T B1	130	45	10
EK 100 T B5	130	30	10
EK 120 T, EK 120/200 T B1	152	45	12
EK 120 T, EK 120/200 T B2	152	60	12
EK 120 T, EK 120/200 T B3	152	40	21
EK 120 T, EK 120/200 T B5	152	51	21
EK 120 T, EK 120/200 T B7	152	70	12
EK 120 T, EK 120/200 T B8	152	40	12
EK 120 T, EK 120/200 T B9	152	71	21
EK 150 T B1	193	50	12



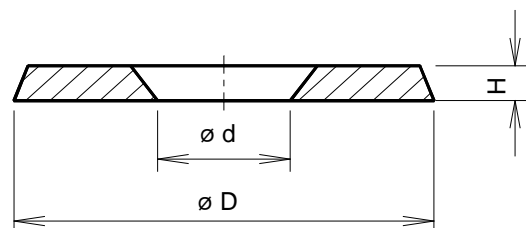
Označení nástavce s podložkou	ROZMĚRY		
	D mm	d mm	H mm
EK 70 T B1K	87	18	10
EK 70 T B4K	87	19,5	10
EK 80 T, EK 80/140 T B3K	96	20	15

Údaje odpovídají našim dnešním znalostem a zkušenostem. Obsah je vzhledem k mnoha možnostem použití nezávazný. Toto platí i pro případné nároky třetích stran.

Podložky pro nástavce **EK...T**



Označení nástavce s podložkou	ROZMĚRY		
	D mm	d mm	H mm
EK 50 T E2	50	25	20
EK 60 T, EK 60/120 T B1K	74	15	10
EK 60 T, EK 60/120 T B2K	74	18	10
EK 60 T, EK 60/120 T B4K	74	30	10
EK 60 T, EK 60/120 T E2	57	33	23
EK 70 T B2K	87	21	10
EK 70 T B3K	87	35	10
EK 70 T E2	70	35	25
EK 80 T, EK 80/140 T B1K	96	28	10
EK 80 T, EK 80/140 T B2K	96	36	10
EK 80 T, EK 80/140 T B4K	95	36	15
EK 120 T, EK 120/200 T B1K	156	85	12



Označení nástavce s podložkou	ROZMĚRY		
	D mm	d mm	H mm
EK 50 T B6	76	18	9
EK 60/120 T B1	81	26	10
EK 60/120 T B2	81	18	10
EK 70 T B2	95	18	10
EK 70 T B3	95	21,5	10
EK 80 T, EK 80/140 T BGA1	105	20	6
EK 100 T B3	130	30	10
EK 120 T, EK 120/200 T B6	152	40	12
EK 120 T, EK 120/200 T BGA1	152	40	21

Údaje odpovídají našim dnešním znalostem a zkušenostem. Obsah je vzhledem k mnoha možnostem použití nezávazný. Toto platí i pro případné nároky třetích stran.